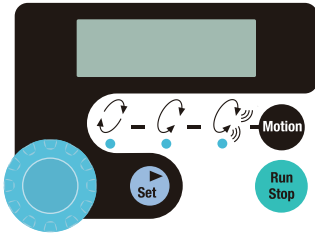


Multi Rotary Mixer **MRM-1000형**



MRM-1000

■ 조작부



Rack: MRM-R50+MRM-R1.5



Rack: MRM-R15X2



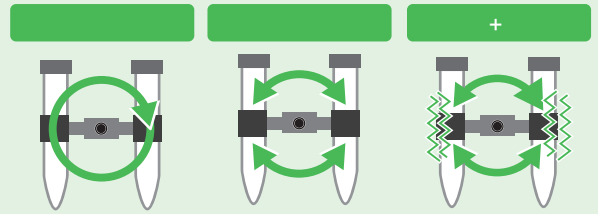
Rack: MRM-RP

3종류의 진탕방식(회전, 왕복, 왕복+진동)

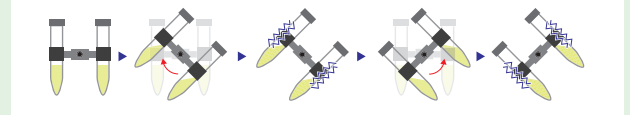
회전, 왕복, 왕복+진동, 3가, 4가

Point 3

회전, 왕복, 왕복+진동, 3가, 4가



■ 왕복+진동 움직임



(3 )

형 식	MRM-1000		
제 품 코 드 No.	280840		
진 탕 방 식	회전, 왕복, 왕복+진동		
진 탕 속 도	1~100rpm		
경 사 각 도	0~359° (1° )		
타 이 머 기 능	99	59	59
R a c k ( 별 매 )	4		
허 용 하 중	약 750g (랙 포함)		
사용환경온도범위	4~50°C		
사용환경습도범위	30~80%RH		
외 형 치 수(mm)	330(340)W×160D×157H		
중 량	약 3.2kg		
전원입력·전원전압	0.2A, 20VA·AC220V 60Hz		

\*성능은 정격전원전압, 실온 20°C, 50Hz 무부하시의 수치입니다.  
\*Rack, 용기는 포함되어 있지 않습니다. 옵션의 Rack에서 선택하여 주십시오.

옵션



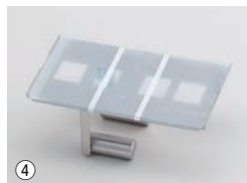
①



②



③



④

제 품 명	① 1.5/2.0mL 튜브 Rack	② 15mL 원심관 Rack	③ 50mL 원심관 Rack	④ 플레이트 Rack
형 식	MRM-R1.5	MRM-R15	MRM-R50	MRM-RP
제 품 코 드 No.	280850	280860	280870	280880
대 응 용 기	1.5mL 튜브 2.0mL 튜브	15mL 원심관	50mL 원심관	T-75 세포배양용
용 기 개 수	12개	6개	4개	180×100mm 이내
홀 더 부 착 수	최대 2개	최대 2개	최대 2개	최대 1개
중 량	약 130g	약 165g	약 175g	약 470g